

COACHINGTRAJECT

FOCUS OP BETROKKENHEID

Wordt u geconfronteerd met ziekteverzuim en verloop van werknemers die onvoldoende presteren omwille van privé-problemen? Heeft u veel werknemers waarbij er loonbeslag is? Krijgt u vaak vragen naar voorschotten? Dit zijn mogelijke signalen van een armoedeproblematiek.

Wat bieden wij aan?

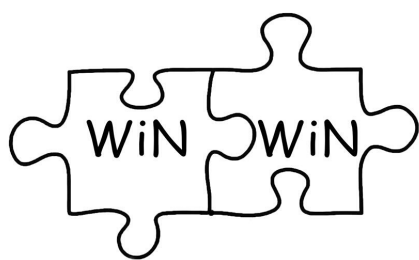
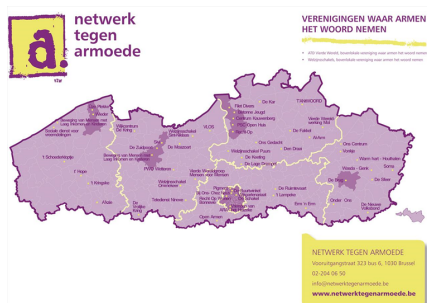
Het Netwerk tegen Armoede biedt bedrijven coachingstrajecten op maat met als doelstelling de tewerkstelling van werknemers met een armoedeproblematiek duurzaam te maken. Tijdens een intakefase worden uw noden geïdentificeerd. Op basis van deze noden wordt een traject ontwikkeld. Dit traject reikt u tools aan om de werknemers waarin u geïnvesteerd heeft, te ondersteunen; zo vermijdt u het dure draaideureffect.

Waarom?

Voor u als werkgever genereert een duurzame tewerkstelling van mensen in armoede talrijke positieve effecten zoals een daling van het absentieïsme, een verhoging van de motivatie en de prestaties en een daling van het personeelsverloop en bijgevolg van de aanwervings- en opleidingskosten. Voor mensen in armoede is een duurzame tewerkstelling een belangrijke hefboom om uit armoede te geraken. Daarnaast is armoedebestrijding een belangrijk aspect van de SDG's en van maatschappelijk verantwoord en inclusief ondernemen.

Hoe?

Het coachingtraject start met de intake. Dan volgt een 2-daagse workshop met als thema's: inzicht in armoede, herkennen van armoede, communicatie met mensen in armoede, aanwezigheidsbeleid, werken in team, beschikbaar inkomen (bv. loonbeslag, vragen naar voorschotten) en doorverwijzen. Hierna plannen we een aantal coachingsessies in voor de implementatie van de methodieken en tools.



Enkele getuigenissen van bedrijven die het traject volgden



VANHEEDE.COM
ENVIRONMENT GROUP



Familiehulp
we zijn er voor jou



'Ik pik nu makkelijker signalen op en weet beter hoe ermee om te gaan.'

'Ik beseef nu dat de werkgever een grote rol kan spelen bij mensen in armoede.'

'Een prima oefening in multidisciplinair, oplossingsgericht nadenken.'

'Zeker de getuigenissen van de ervaringsdeskundige in armoede waren een eyeopener.'

Waarom betrokkenheid zo belangrijk is: enkele cijfers

Kost van het absentieïsme voor een bedrijf met 50 arbeiders:

Gemiddelde directe kost *	218€ / dag
Indirecte kost**	545€ / dag
Totaal kost	763€ / dag
Gemiddelde afwezigheidsduur / jaar	6.81 dagen
Totale directe kosten	74.229€
Totaal kosten absentieïsme	259.802€

*Gewaarborgd loon, incl. patronale kost, pro-rata eindejaarspremie en vakantiegeld voor een arbeider

**Kost reorganisatie, tijdelijke vervanging, vermindering van de kwaliteit van de service, overuren

(Bron: Securex, Absentieïsme 2018 – Heidi Verlinden)

Het aanpassen van bedrijfsprocessen en het vergroten van de betrokkenheid kan een daling teweegbrengen in het absentieïsme. Een daling van een 0.5% resulteert al in een besparing van 11.500€ per jaar.

Kostprijs: 5.000 euro

De coaching wordt gegeven door een tandem van een ervaren trainer en een ervaringsdeskundige. De kostprijs is inclusief vervoersonkosten.

INTERESSE?

Neem contact op met christine.castille@netwerktegenarmoede.be

Deze dienstverlening kwam tot stand in samenwerking met



samen investeren
in welvaart
en welzijn



Het Netwerk tegen Armoede is een netwerk van 59 verenigingen in Vlaanderen en Brussel met een unieke expertise in armoede. Het netwerk bereikt meer dan 20.000 mensen in armoede die vanuit hun ervaringen input geven om armoede structureel te bestrijden. Deze expertise is er ook op het vlak van tewerkstelling. Op basis van deze ervaringsexpertise, wetenschappelijk onderzoek en best practices uit de bedrijfswereld ontwikkelde het Netwerk dit coachingstraject. Ons team bestaat uit consultants en ervaringsdeskundigen met ruime ervaring in de bedrijfswereld, een juriste en een sociaal assistent.